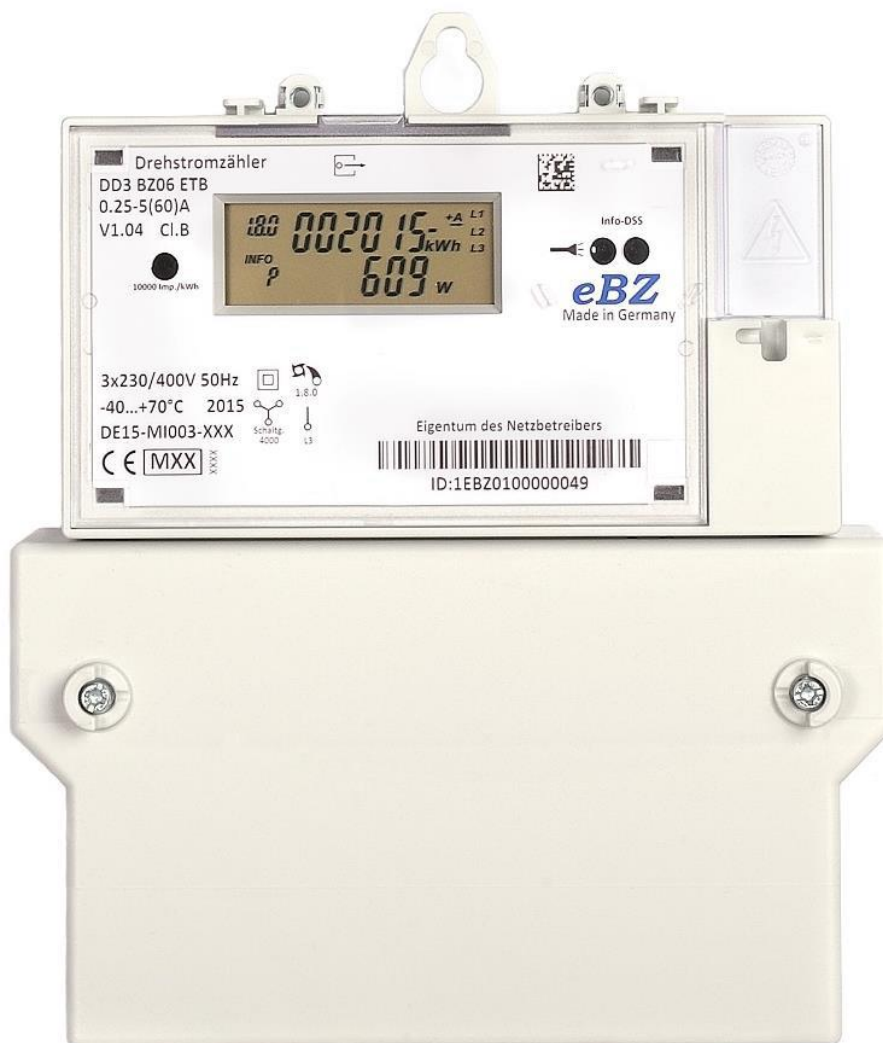


Kurzanleitung

Elektronischer 2-Tarifzähler eBZ DD3

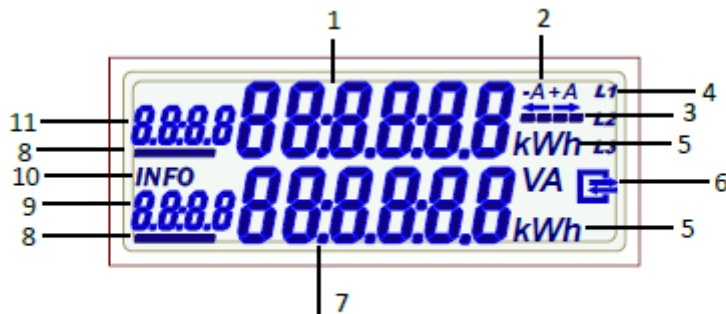


1. Typenschild

Beispiel eines Typenschildes von einem DD3 Zähler



2. Anzeigefenster



1	Energieanzeige in kWh (Zählwerksstand): 6 Stellen, keine Nachkommastelle
2	Anzeige der Energierichtung +A (Bezug) bzw. -A (Lieferung)
3	Balkenanzeige der Messung (Symbole rollierend = oberhalb der Anlaufschwelle)
4	Anzeige der Leiterspannungen (Symbol an = Leiterspannung vorhanden)
5	Einheit des angezeigten Wertes
6	Kommunikationsanzeige
7	Ziffernblock mit 6 Stellen für: - Energieanzeige in kWh - Leistungsanzeige in Watt - Zusatzinformationen (z.B. historische Daten)
8	Anzeige des aktiven Tarifs (Symbole an = aktives Tarifregister)
9	Zusatzinformationen (z.B. OBIS-Code des Energieregisters)
10	Anzeige des Info-Modus in der zweiten Zeile
11	Zusatzinformationen (z.B. OBIS-Code des Energieregisters)

3. Anzeige der Betriebszustände

Hinweis:

- Anzeige 1.8.0 = Verbrauch
- Anzeige 1.8.1 = Verbrauch HT
- Anzeige 1.8.2 = Verbrauch NT
- Anzeige 2.8.0 = Einspeisung

3.1 Betriebsanzeige Bezugszähler

Anzeige Tarifloser Zähler



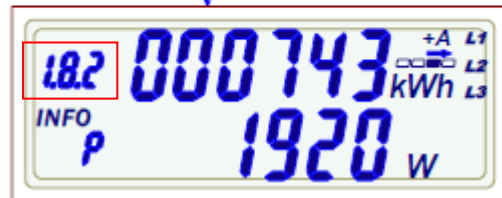
1.8.0
Verbrauch
(Tariflos)

Anzeige 2-Tarif-Zähler*



1.8.1
(HT)

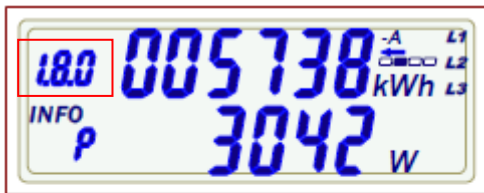
↑ 10 sec.



1.8.2
(NT)

3.2 Betriebsanzeige Zweirichtungszähler

Anzeige Tarifloser Zähler*



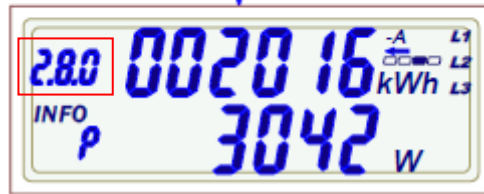
1.8.0
Verbrauch
(Tariflos)

Anzeige 2-Tarif-Zähler*



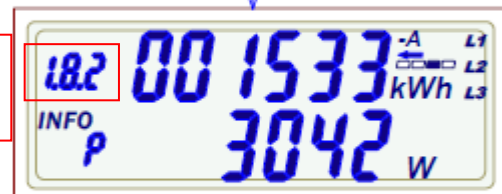
1.8.1
(HT)

↑ 10 sec.



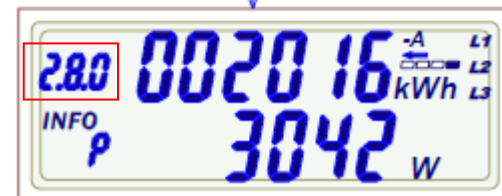
2.8.0
Einspeisung
(Tariflos)

↑ 10 sec.



1.8.2
(NT)

↑ 10 sec.



2.8.0
(Tariflos)

*Anzeige wechselt alle 10s zwischen den vorhandenen Zählwerken (Tarifregister).

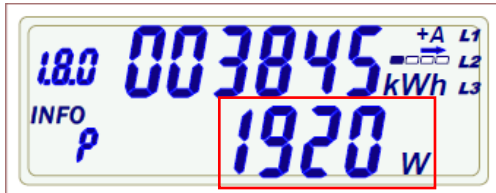
4. Anzeige von Zusatzinformationen

4.1 Infoanzeige

(Gilt für Bezugszähler und Zweirichtungszähler)

Anzeige der aktuellen Wattzahl.

(Die Anzeige ergibt sich aus dem Ergebnis des verbrauchten und eingespeisten Stromes)



Beispiel:

Eigenstromverbrauch	= +5000W
Stromeinspeisung	= - 3080W
Anzeige	= 1920W

4.2 Fehleranzeige

Der Zähler besitzt eine interne Fehlerüberwachung. Stellt der Zähler ein Fehler fest, wird im Display ein Fehlercode abwechselnd mit dem Zählerstand angezeigt.

Anzeige Fehlerbeschreibung:

FF01 Hardwarefehler

FF02 Parameterfehler

FF03 Energie-Speicher fehlerhaft

Bitte informieren Sie uns unverzüglich, wenn Sie einen Fehler feststellen unter E-Mail: zaehlertechnik@fairnetzgmbh.de oder Tel.: 0800/582-3588.

Weitere Informationen zu Ihrem Zähler finden Sie auf unserer Homepage www.fairnetzgmbh.de.